

Базовый лагерь (точка сбора, на схемах, точка «А»):

N59°30.552' (59.509201°)

E029°24.14' (029.402341°)

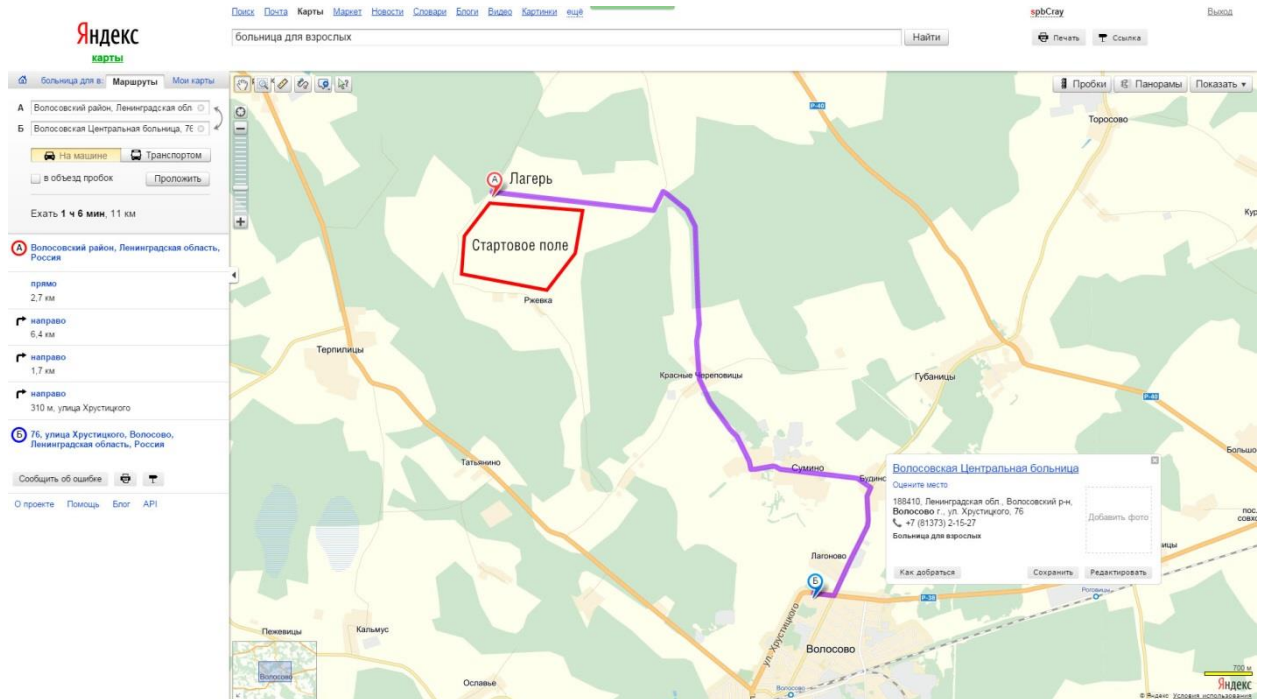
Ближайшие больницы:

Волосовская Центральная больница

188410, Ленинградская обл., Волосовский р-н, Волосово г., ул. Хрустицкого, 76

+7 (81373) 2-15-27

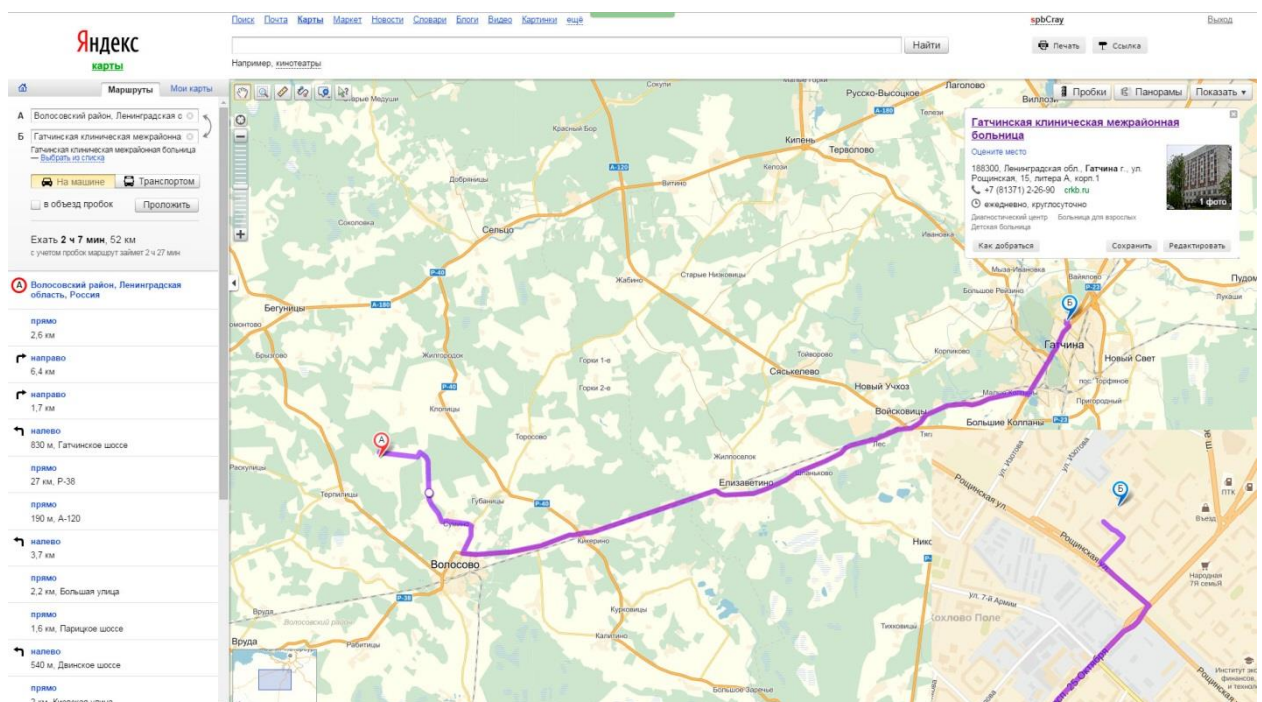
+7 (81373) 2-16-01



Гатчинская клиническая межрайонная больница

188300, Ленинградская обл., Гатчина г., ул. Рощинская, 15, литера А, корп.1

+7 (81371) 2-26-90 – Приемная, +7 (81371) 9-41-01 – Справочная

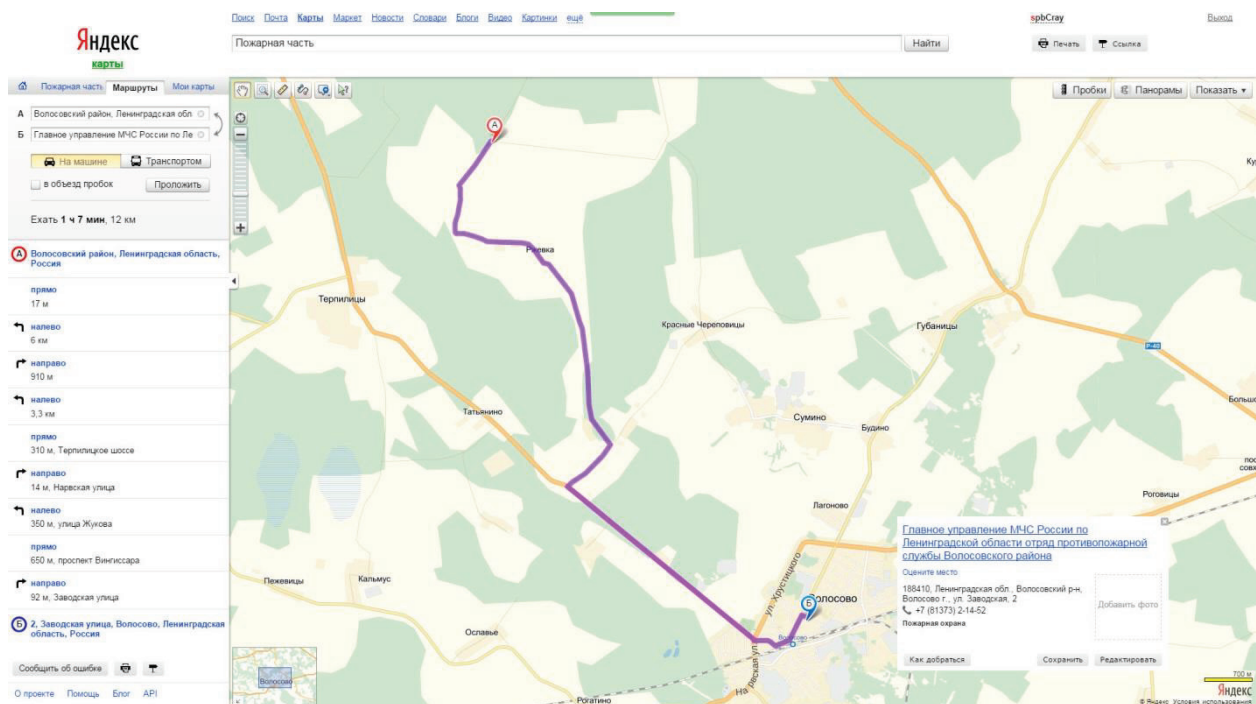


Ближайшие экстренные службы:

Главное управление МЧС России по Ленинградской области отряд противопожарной службы
Волосовского района

188410, Ленинградская обл., Волосовский р-н, Волосово г., ул. Заводская, 2

+7 (81373) 2-14-52, +7 (81373) 2-47-17 (Тел./факс)



Ответственный:

Аристархов Евгений, +7 951 66 55 112

Дежурная группа:

Аристархов Евгений, +7 951 66 55 112

Лаппо Андрей, +7 953 171 97 19

Пикалова Юлия (стажер), +7 911 018 40 95

Организатор:

Лозовой Артём Владимирович, директор Спортивной федерации Спорта Сверхлегкой авиации ЛО.

+7 921 941 30 75